

*Résonance*

*Corine Lesage*  
*Chant Lumière Intuitif*



*Chant Sacré d'Amour*

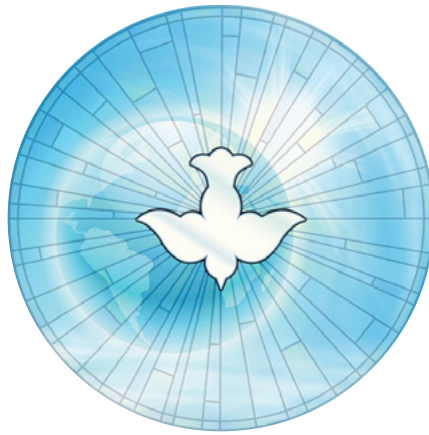


*Essence-Ciel*  
*Vie-bratoire*

*Abbaye de Valsaintes - 12 au 17 Octobre 2022*



Notre musique crée notre  
"VIE-bration"  
Harmonisons nos  
fréquences  
à celles de l'Univers



Aucun doute  
en "CE"  
qui circule en nous,  
un Chant (champ)  
d'Amour

" Le Son crée la Lumière et la Lumière constitue la Matrice sur Terre et dans l'Univers. "  
Ces outils précieux d'évolution, nous les avons tous en nous  
afin d'élever puissamment nos vibrations.

La conscience de l'Humanité chemine vers un immense processus d'éveil. Au-delà des apparences actuelles, les cœurs s'ouvrent comme jamais !

Des transformations significatives s'imposent avec douceur, subtilité, ou parfois de manière plus stimulante ...

Chacun de nous traverse des étapes d'assimilation et d'intégration qui exigent une observation éclairée ... le temps d'un ressenti profond et des choix essentiels !

Nous ressentons, à certaines étapes de vie, l'envie profonde de nous "pardonner", d'accepter, de nous transformer, de nous aligner et de ressentir, afin de transmuter, d'informer ce qui est nécessaire au parcours de chacun : croyances, mémoires anciennes, modes de fonctionnement erronés ou non conscients dans le dessein du chemin de guérison, de santé de l'Être.

En reliance avec notre Présence intérieure nous pouvons réactiver  
notre capacité à créer le nouveau dans de multiples domaines de la Vie.

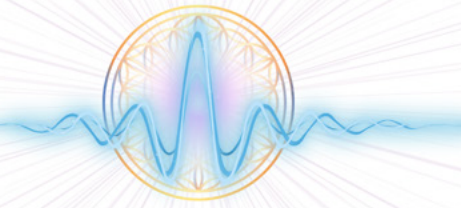
Ce stage est destiné à tous ceux qui se sentent en résonance de Cœur, d'Âme et d'Esprit sur le chemin intérieur d'Évolution et d'épanouissement de l'Être.

Il permet de développer, au cœur du cercle vibratoire du Son et de la Lumière, son expression vocale naturelle, ses capacités de pleine conscience, de clair ressenti, se ressourcer, retrouver sa voix(e) intérieure.

Cette expérience s'avère être une proposition de " recouvrer la mémoire " de notre capacité originelle : une sorte " d'outil amplificateur vibratoire multidimensionnel " d'une pratique quelle qu'elle soit, favorisant la transformation de l'Être.

Le Chant de l'Âme

# Résonances proposées



Hors du mental ...

Un accompagnement au cœur de Soi,  
une expérience d'Écoute et de Co-Union dans l' Ici et Maintenant.  
Chaque stage est unique ... à VIVRE.

Découverte et partage du groupe avec le ressenti de l'instant présent afin de mettre en place l'axe des Résonances dans l'Unité du Cercle Vibratoire.

S'élever impose de descendre en Soi ... se respecter ... cheminer vers l'harmonie,  
avec Amour

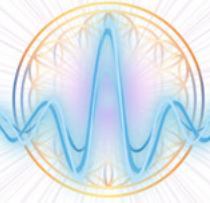
- ♪ Respiration consciente, ancrage, centrage, conscience de l'acoustique, du mouvement du corps et du souffle, Écoute, Expression et Résonance ...  
Oser un voyage au cœur du son intérieur, dans un parcours unique de son Ressenti.
- ♪ S'ouvrir à de nouvelles sensations et émotions, visiter les résistances éventuelles, les exprimer, s'en libérer par l'alchimie Vie-bratoire du chant spontané.
- ♪ Ressenti de l'influence subtile des sons et des fréquences sur nos différents corps  
(mouvements, euphonie, chants sacrés, voyelles, bols tibétains et bols et lyre de Cristal ...)
- ♪ Une approche du chant grégorien avec Jean-Louis Moine.



- ♪ L'Énergie du son au service de l'information cellulaire, clef de transformation créatrice et responsable de notre qualité de récepteur et d'émetteur au service du Grand Vivant. (Utilisation de la signature fréquentielle, de la géométrie sacrée, du spectre des couleurs).

De multiples surprises et expériences de l'instant présent  
selon l'énergie du groupe, permettent de développer l'intuition,  
la confiance, l'ouverture à l'inconnu ...

Créer un futur différent



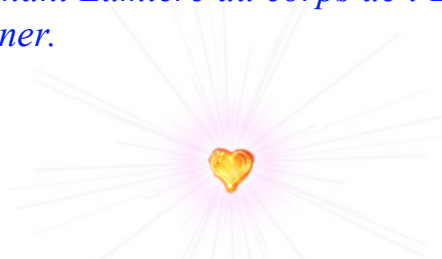
*Exploratrice des sons intuitifs, de la voix improvisée, praticienne des nouvelles thérapies quantiques (Sonologie), thérapie des couleurs (méthode Orion), Corine accompagne les êtres dans un voyage vers leur lumière intérieure. Elle anime des cercles de chant vibratoire, harmonique, polyphonique et créatif.*

*Elle est très à l'écoute de l'humain, du respect de l'Être et de son expression et particulièrement attentive à ses mécanismes émotionnels et corporels, qui font de lui ce qu'il est et ce qu'il exprime.*



*Diplômée du C.N.S.M. et de l'E.N.S. de Paris, formée en Euphonie Vocale, Corine intègre, en tant qu'étudiante, une équipe de chercheurs à la Pitié-Salpêtrière, afin d'observer ce que la résonance et les fréquences du son peuvent stimuler et permettre comme ré-informations progressives dans le corps, le cerveau et notamment les cellules et leur mémoire. Influencée par une NDE vécue à 19 ans, elle expérimente les états modifiés de conscience (institut Monroe) qui lui offrent un regard différent sur la vie. En 2009, elle rejoint l'I.C.M. (Institut du Cerveau et de la Moëlle épinière), avec un travail plus approfondi sur la neuro-plasticité cérébrale et la pleine conscience.*

*Elle n'a de cesse de partager et transmettre son enthousiasme au plus grand nombre pour le chant, la musique ludique et sacrée, la créativité sous toutes ses formes, accessible à tous. Dans l'instant présent, Corine œuvre pour le partage, l'épanouissement, l'accès au chemin de santé au cœur du Chant Lumière du corps de l'Être, afin de retrouver l'Unité et la liberté d'Être et de le rayonner.*



*Le souffle donne ainsi naissance au Chant de l'Être, pour laisser s'épanouir notre propre musique, l'Alchimie Vie-bratoire, afin d'apprendre à nous accorder de cœur à cœur, dans l'accueil, la douceur, la bienveillance, sans jugement, dans la justesse du cœur, avec simplicité, dans l'Unité d'AMOUR*

*Bon stage à tous !* 



# Dates et lieu



## Les jardins de l'Abbaye de Valsaintes

Lieu-dit *Boulinette* - 04150 Simiane-la-Rotonde

Début du stage Mercredi 12 Octobre 2022 à 18h30

Accueil et présentation

Fin du stage Lundi 17 Octobre 2022 après déjeuner

Après un petit-déjeuner et un partage des ressentis de notre expérience de la semaine

Dans une vaste étendue de nature ... un écrin de silence



Un lieu magique,  
fort

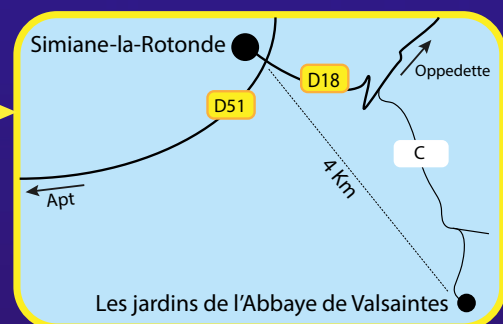
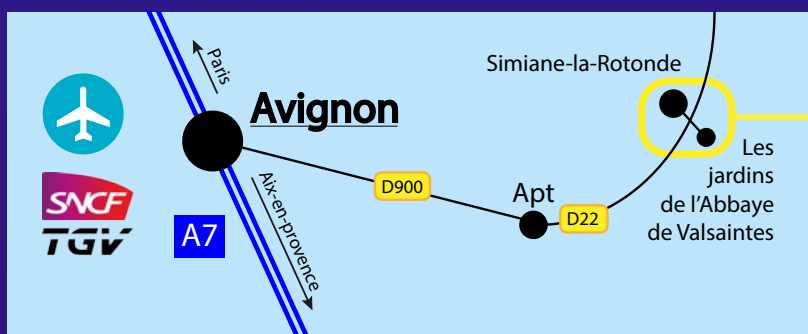


Propice à l'intériorisation, doté d'une sonptueuse acoustique

*Nous remercions chaleureusement Jean-Louis Moine et toute l'équipe de Valsaintes*

## Accès

Penser au **CO-VOITURAGE** !



Coordonnées GPS des jardins de l'Abbaye de Valsaintes : latitude 43°54'32 N - Longitude 5°35'29 E

- Par la route : à environ 1h30 d'Avignon (77Km) ou d'Aix-en-provence (80Km)
- Par le train : gare TGV d'Avignon **Coordination possible des arrivées en gare jusqu'à destination (nous contacter)**